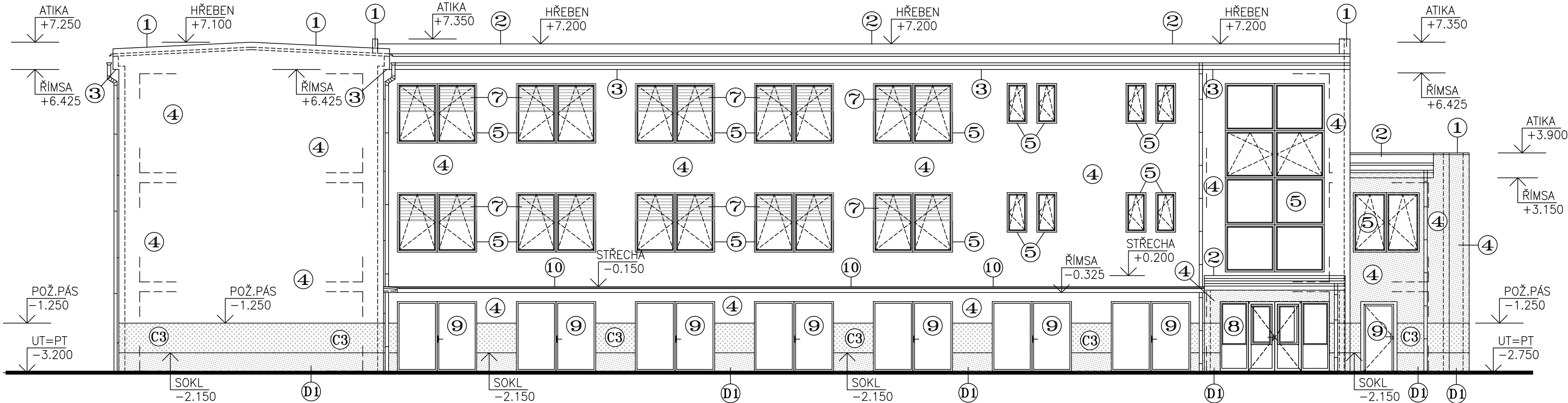


POHLED VÝCHODNÍ
NAVRHOVANÝ STAV



LEGENDA HMOT – NAVRHOVANÁ

- 1

ATIKY – Z PVC FOLIE, VČETNĚ VEŠKERÝCH UKONČOVACÍCH LIŠŤ
BARVA – ŠEDÁ
- 2

STŘEŠNÍ KRYTINA – Z PVC FOLIE, VČETNĚ VEŠKERÝCH UKONČOVACÍCH LIŠŤ
BARVA – ŠEDÁ
- 3

ŘÍMSA – (ZATEPLENÍ–BOKY, ČELA, PODHLED), SILIKONOVÁ OMÍTKA
PROBARVENÁ, JEMNOZRNNÁ ZRNO 1.5MM, HLAZENÁ
BARVA – LOMENÁ BILÁ, UPŘESNĚNA NA ZÁKLADĚ FORMOU VZORKŮ!!
- 4

FASÁDA – (ZATEPLENÍ MINERÁLNÍ VATOU, POLYSTYRENEM EPS TL.160MM), SILIKONOVÁ OMÍTKA
PROBARVENÁ, JEMNOZRNNÁ ZRNO 1.5MM, HLAZENÁ
HLAVNÍ OBJEKT, BARVA – LOMENÁ BILÁ, UPŘESNĚNA NA ZÁKLADĚ FORMOU VZORKŮ!!
PŘÍSTAVBA, BARVA – ŠEDÁ, UPŘESNĚNA NA ZÁKLADĚ FORMOU VZORKŮ!!
1.PP – V PROSTORU VRAT A ŘÍMSA – ŠEDÁ, UPŘESNĚNA NA ZÁKLADĚ FORMOU VZORKŮ!!
- 5

OKNA – PLASTOVÁ, ZASKLENÍ UPŘESNĚNO, DODAVATELEM DLE TABULEK "PSV"
BARVA – BILÁ
- 6

PŘÍSTŘEŠEK NAD VSTUPEM – KONSTRUKCE PŘÍSTŘEŠKU, NOSNÁ KONSTRUKCE NEREZ
SE SKELNOU VÝPLNÍ, KOTVENÉ PŘES TÁHLA DO ZDIVA, VELIKOST 3700x1000MM
- 7

VENKOVNÍ ŽALUZIE – SE ZABUDOVANÝM TRUHLÍKEM DO OBVODOVÉ KONSTRUKCE POD OMÍTKU
ŽALUZIE – HLINÍKOVÉ, BARVA – RAL 9006 (STŘÍBRNÁ)
- 8

VSTUPNÍ DVEŘE – VCHODOVÉ DVEŘE – HLINÍKOVÁ, PLNÉ
DODAVATELEM DLE TABULEK "PSV", BARVA – BILÁ
- 9

GARÁŽOVÁ VRATA – DVOUKŘÍDLÁ ZATEPLENÁ, DO HLINÍKOVÝCH ZÁRUBNÍ
BARVA – ŠEDÁ
- 10

STŘEŠNÍ KRYTINA – Z HLINÍKOVÉHO FALCOVANÉHO PLECHU
VEŠKERÉ KLEMPÍRSKÉ VÝROBKY NA STŘEŠNÍM PLÁŠTI Z TECHNOLOGII STŘEŠNÍ KRYTINY
BARVA – SVĚTLE ŠEDÁ, UPŘESNĚNA NA ZÁKLADĚ FORMOU VZORKŮ!!

- C3

POŽÁRNÍ PÁS – SILIKONOVÁ OMÍTKA PROBARVENÁ, JEMNOZRNNÁ ZRNO 1.5MM, HLAZENÁ
BARVA – BARVA – LOMENÁ BILÁ, UPŘESNĚNA NA ZÁKLADĚ FORMOU VZORKŮ!!
- D1

SOKL – TENKOVrstvá MOZAIKOVÁ OMÍTKA, JEMNOZRNNÁ
BARVA – SVĚTLE ŠEDÁ – SHODNÁ SE STÁVAJÍCÍ BUDOVOU DÍLEN

POZNÁMKA

- VŠECHNY VÝŠKOVÉ KOTY JSOU VZTAŽENY K +0.000
- VEŠKERÉ PRÁCE PROVÁDĚT DLE PLATNÝCH NOREM A TECHNOLOGICKÝCH PRAVIDEL S OHLEDEM NA DODRŽOVÁNÍ ZÁKONA Č.309/2007 Sb. A NV Č.591/2006 Sb. A NV Č.362/2005 Sb.
- POKUD DOJDE PŘI PROVÁDĚNÍ K NEJASNOSTEM, ČI NEPŘEDVÍDATELNÝM OKOLNOSTEM JE NUTNÉ PŘIZVAT PROJEKTANTA K UPŘESNĚNÍ POSTUPU PRACÍ
- STAVEBNÍ ÚPRAVY PROVÁDĚT A KOORDINOVAT DLE ROZVODŮ JEDNOTLIVÝCH PROFESÍ S UPŘESNĚNÍM PŘI REALIZACI
- POZNÁMKY PLATÍ PRO VŠECHNY VÝKRESY

±0.000=1.NADZEMNÍ PODLAŽÍ

Paré číslo:

Vypracoval		Zodpovědný projektant		obchodní projekt jihlava spol.s r.o.	
ING. JOSEF SLABÝ		ING. JOSEF SLABÝ		Pod Příkopem 6 586 01 Jihlava tel./fax.:567310167 IČO: 15529428	
Investor:		KSÚSV, příspěvková organizace KOSOVSKÁ 1122/16, 586 01 JIHLAVA		Zak. číslo	26/06/2024
Stavba:	REVITALIZACE ADMINISTRATIVNÍ BUDOVY DÍLEN A SKLADU NA CM TREBÍČ DOKUMENTACE PRO PROVÁDĚNÍ STAVBY			Datum	06/2024
Akce:				Stupeň	PDPS
Objekt:				Formát	3A4
Soubor:	SO 01 – ADMINISTRATIVNÍ OBJEKT			Měřítko	1:100
Část,profese	D. ARCHITEKTONICKÉ A STAVEBNĚ TECHNICKÉ ŘEŠENÍ			Příloha č.	37
Obsah:	Pohled východní – navrhovaný stav				